



Соціальні послуги та права дитини в ОТГ

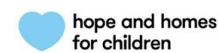
Серія вебінарів



Впроваджується:



Партнери
у громадах





Спільно | соціальні послуги
для сімей у громаді

Соціальна робота у США: ліцензування соціальних працівників

Вебінар 5.
23 грудня 2019 року



Впроваджується:



УКРАЇНЬСЬКА МЕРЕЖА
ЗА ПРАВА ДИТИНИ



ПАРТНЕРСТВО
КОЖНІЙ ДИТИНІ
www.p4ec.org.ua

Продовження серії вебінарів у лютому 2020 року

Дуже чекаємо Ваших запитань
spilno@p4ec.org.ua

Серія вебінарів: можливості участі

Ми пропонуємо:

- Ділитися знаннями
- Ділитися досвідом
- Обговорювати можливі варіанти рішень
- Надавати приклади документів
- Платформу для обговорення

Вас запрошуємо:

- Надсилати Ваші запитання
- Пропонувати теми та питання для обговорення
- Пропонувати Ваш хороший досвід для презентації

spilno@p4ec.org.ua

Марія Ростальна

- Директор з програм, “РАТН” Каліфорнія,
- Магістр державного управління Каліфорнійського державного Університету,
- Ліцензований соціальній працівник, Психотерапевт Каліфорнія, США

План зустрічі

- Загальний огляд системи соціальної роботи в США
- Професія “Соціальний працівник” в США
- Ліцензований соціальний працівник: вимоги, можливості та шлях до ліцензії
- Стандарт соціальної послуги та контроль за якістю соціальних послуг
- Джерела фінансування соціальних послуг
- Стандарт ведення випадку. Добровільні та обов'язкові послуги.
- Престижність професії, сфери працевлаштування та приватна практика

Приклади систем соціальних послуг в США

- Захист прав дітей та ведення випадку
- Підтримка сімей
- Соціальні послуги для вразливих сімей
- Індивідуальна та сімейна психотерапія
- Сімейні та групові конференції
- Шкільна соціальна робота

Система захисту дитини.
Система освіти

Система охорони здоров'я

- Соціальна реабілітація психічно хворих
- Попередження суїцидів та вбивств
- Проблеми хімічної залежності
- Діагностика та лікування психічних розладів
- Психотерапія
- Планування виписки з лікарні
- Медична соціальна робота

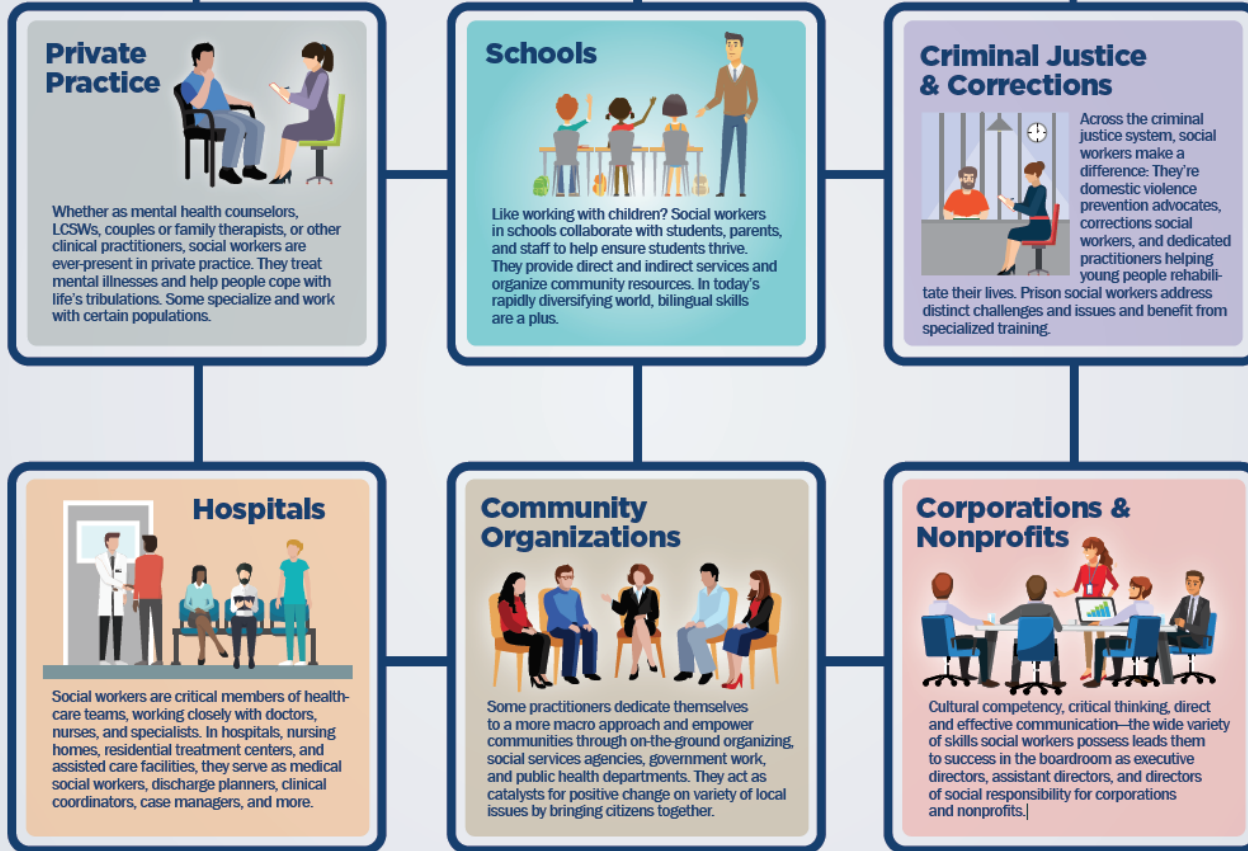
- Ведення випадків та підтримка бездомних людей
- Координація послуг та державних субсидій

Система Забезпечення житлом

Правоохоронна система

- Соціальна реабілітація вихідців з пенітенціарної системи
- Робота з жертвами домашнього та сексуального насильства
- Робота з жертвами та свідками насильницьких злочинів

Social Workers Are All Around Us



- Приватні практики
- Школи
- Система кримінальної юстиції і корекції
- Лікарні
- Громадські організації
- Корпорації

Розвиток систем соціальних послуг



Приклади нормативних актів, що вплинули на розвиток соціальних послуг

- ❖ **Affordable Care Act 2016** – федеральні субсидії - близько 600 млрд на рік на медичне страхування
- ❖ **Mental Health Services Act in California** – 1% податок мільонерів – 2 млрд на рік на послуги з психічного здоров'я
- ❖ **Measure A Santa Clara County** – the \$950 million affordable housing bond
- ❖ **The Lanterman Developmental Disabilities Act – 1977** – забезпечив створення системи регіональних центрів для людей з вадами розвитку і розпочав процес деінституціалізації

Кваліфікаційні рівні соціальних працівників

- **Peer Counselor** – особа що має схожий досвід і соціальний рівень що й клієнт. Зазвичай немає спеціальної освіти. Може вести випадок під супроводом соціального працівника або надавати окремі послуги з загального комплексу запланованих послуг.
- **Соціальний Працівник Бакалавр** (ліцензується в деяких штатах) – спеціаліст початкового рівня. Може вести випадок але не може незалежно надавати послуги з психічного здоров'я
- **Соціальний Працівник Магістр** (ліцензується в деяких штатах) – вищий рівень незалежності, може надавати послуги з психічного здоров'я під супервізією Ліцензованого Клінічного Соціального Працівника
- **Ліцензований Клінічний Соціальний Працівник** – найвища кваліфікація соціального працівника. Може незалежно надавати послуги з психічного здоров'я, що включають діагностику та лікування (не медикаментозне) психічних захворювань, біо-психо-соціальну оцінку, планування послуг.
Можуть вести незалежну приватну практику.

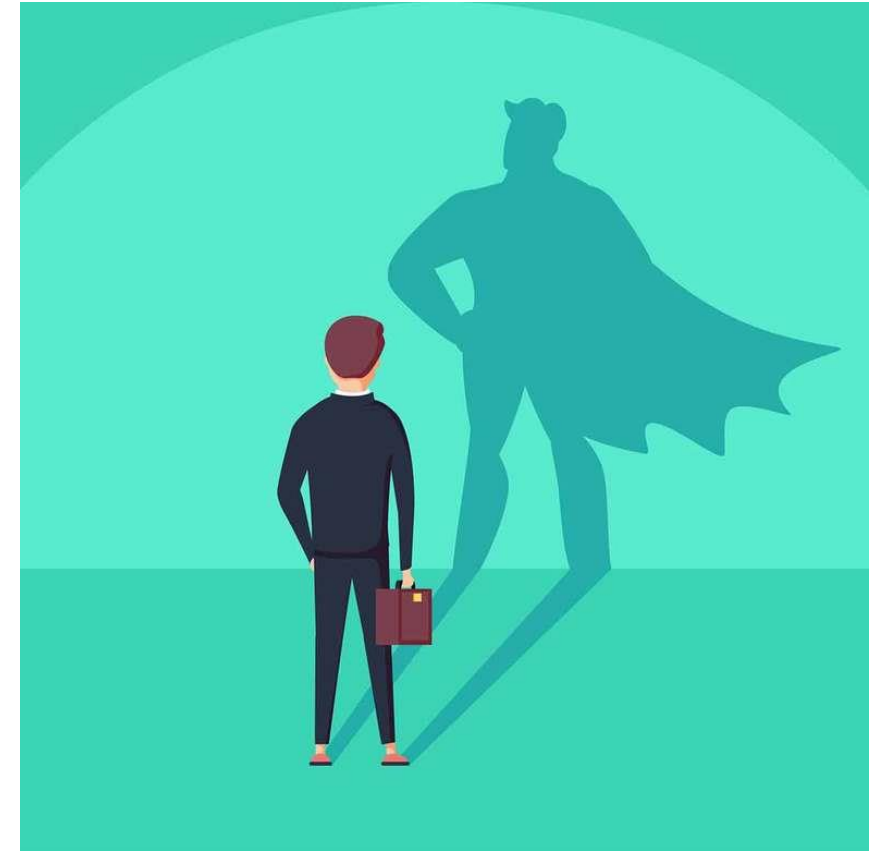
Ліцензований Клінічний Соціальний Працівник

- ❑ Диплом Магістра Соціальної Роботи з вузу акредитованого Радою з Освіти по Соціальній Роботі
- ❑ Реєстрація в Раді з Поведінкових Наук у якості Соціального Працівника – Інтерна
- ❑ 3000+ годин з клінічної практики під супервізією акредитованого ліцензованого соціального працівника (3-5 років)
- ❑ Години практики мають включати: оцінку, діагностику, планування, психотерапію
- ❑ Додаткові курси
- ❑ Іспит з Права та Етики
- ❑ Екзамен з Клінічної практики



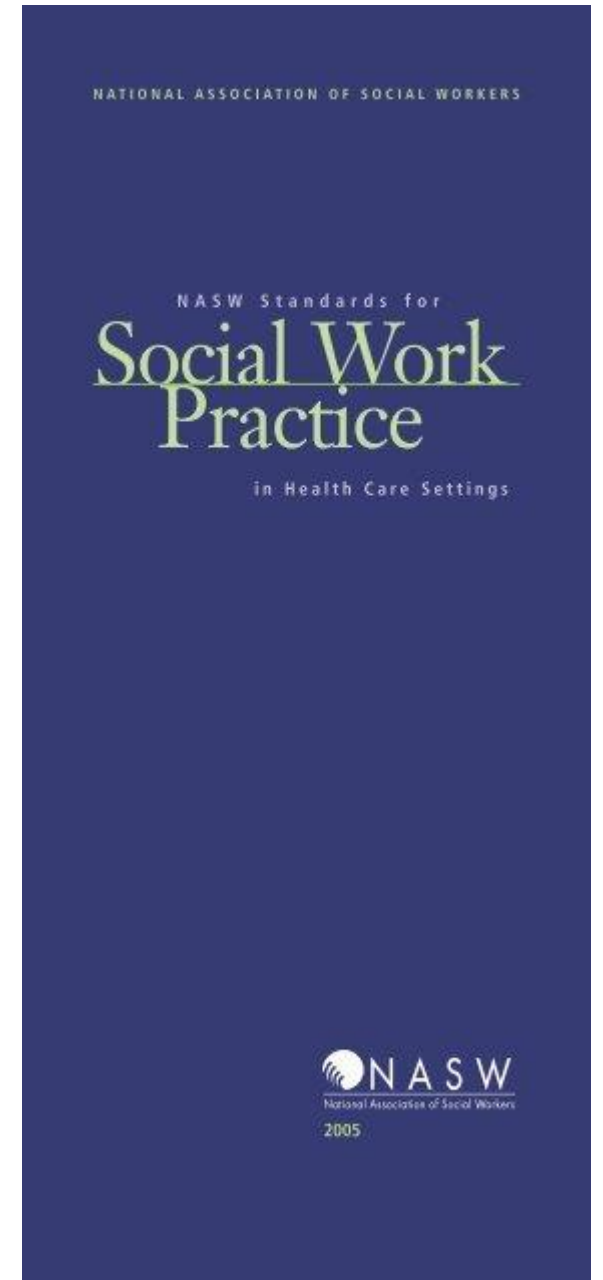
Ліцензований Клінічний Соціальний Працівник. Повноваження

- Діагностика психічних захворювань
- Біо-психо-соціальна оцінка
- Планування послуг та лікування
- Кризова інтервенція
- Індивідуальна, сімейна, групова психо-терапія
- Послуги покриваються медичною страховкою
- Можуть вести свою приватну практику
- Через 2 роки після ліцензування – можуть супервізувати соціальних працівників інтернів



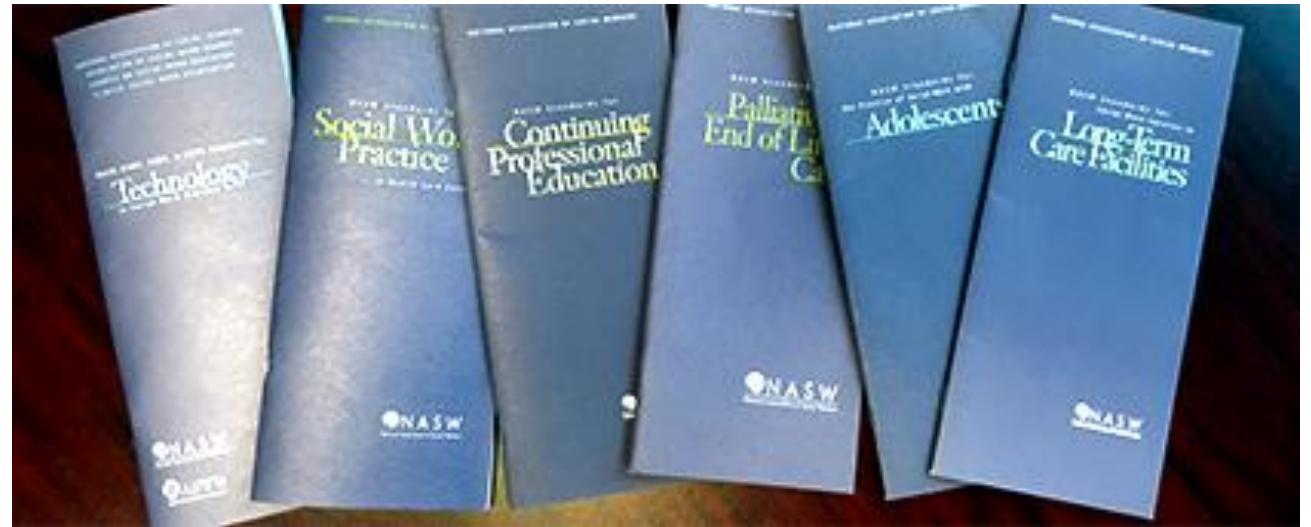
Стандарти Практики Ведення Випадку , NASW

- Стандарт 1. Етика та цінності
- Стандарт 2. Кваліфікація
- Стандарт 3. Знання
- Стандарт 4. Культурно-мовна компетентність
- Стандарт 5. Оцінка
- Стандарт 6. Планування обслуговування, реалізація та Моніторинг
- Стандарт 7. Адвокація та лідерство
- Стандарт 8. Міжпредметні та між організаційна співпраця
- Стандарт 9. Оцінювання та вдосконалення практики
- Стандарт 10. Ведення записів
- Стандарт 11. Стійкість навантаження
- Стандарт 12. Професійний розвиток та Компетентність



Спеціалізовані Стандарти Практики

- Адміністрація і супервізія
- Робота з людьми похилого віку
- Алкоголь, тютюн та інші наркотики
- Благополуччя дитини
- Діти та молодь
- Здоров'я
- Психічне здоров'я
- Соціальна робота в судах



Добровільність соціальних послуг

- ❖ Більшість послуг є добровільними
- ❖ Обов'язковою є **Інформована Згода** на отримання послуг
- ❖ Клієнт контролює дозвіл на поширення інформації
- ❖ 5150, 5250 – Примусове утримання в психіатричній лікарні 72 години та 14 днів відповідно у випадку загрози ризику для себе, інших або недієздатності
- ❖ Суд може встановити опікунство над людиною що страждає від психічної хвороби
- ❖ Суд може зобов'язувати пройти певні програми лікування та реабілітації як частину умов дострокового звільнення

Кар'єра Ліцензованого Клінічного Соціального Працівника



- Зарплата LCSW в Сан Франциско \$80,544 - \$94,445
- Неліцензований працівник - \$40,000-\$45,000
- Година терапії в приватній практиці \$140-\$200
- Широкі кар'єрні можливості
- Лідерські перспективи

Ваша думка має значення

- Міністерство соціальної політики проводить громадське обговорення **Типового положення про центр надання соціальних послуг**
- Коментарі приймаються до **10 січня 2020 року**
- Ознайомитися та подати пропозиції можна тут <https://www.msp.gov.ua/projects/495/>

«Що буде далі? – Залежить від вас!»

Продовження вебінарів – лютий 2020 року

Реєстрація – bit.ly/SpilnoWebinar

Питання та пропозиції – spilno@p4ec.org.ua



Спільно | соціальні послуги
для сімей у громаді



Дякуємо за увагу!



Впроваджується:



Партнери
у громадах

